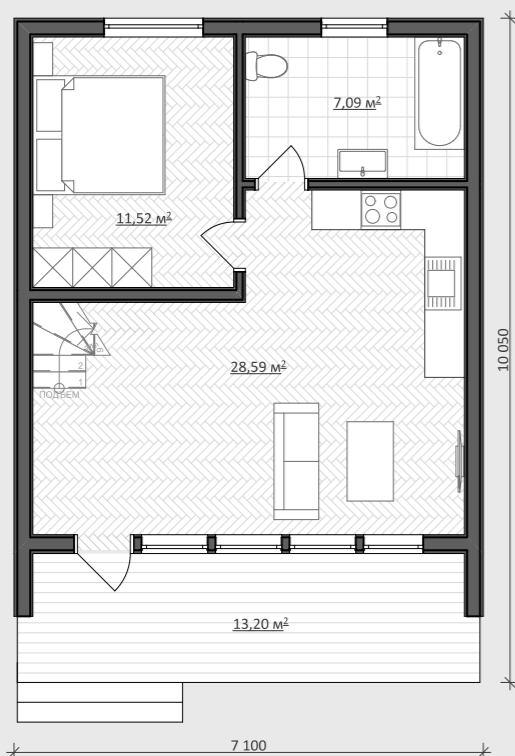
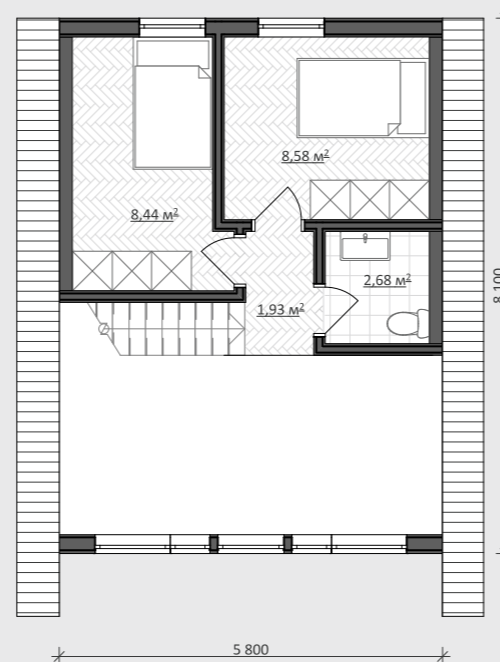




1 этаж



2 этаж



Строительство дома осуществляется по каркасной технологии.  
Высота потолка 1-го этажа — 2,5м. Высота в коньке 2-го этажа - 4,8м.  
Площадь помещений - 68,5м<sup>2</sup>

**Фундамент** - Ж/б сваи. Обвязка свай из бруса 150\*200мм.

**Каркас** - Наружные стены и стропильная система из доски 45\*195 мм.  
Капитальные внутренние стены из доски 45\*145 мм. Перегородки из доски 45\*95 мм.

**Перекрытие первого и второго этажа** - Из сухой строганной доски 45\*195мм.  
Пол - ОСБ плита 18мм, по деревянной обрешетке из доски 25\*100.

**Утепление** - Для утепления дома применяется минеральный утеплитель URSA TERRA (или аналог).  
Утепление перекрытия, наружных стен и кровли — 200 мм.

Шумоизоляция внутренних перегородок и межэтажного перекрытия — 100 мм.  
Пароизоляция с проклейкой стыков скотчем ДельтаМультибэнд.

**Крыша** - Покрытие профилированным листом. Потолок - обрешетка из доски 25\*100мм.

**Внутренняя отделка** - Стены обшиты ГКЛ 12 мм, без шпаклевки, без оконных и дверных откосов.

**Отделка фасада** - Имитация бруса, окрашенная.

Подшив кровли - вагонка-штиль.

Обналичка окон и углы дома выполняются из сухой доски, окрашенной.

**Окна** - ПВХ, профиль, 60 мм, 5-тикамерный; стеклопакет - двухкамерный, 3 стекла.

**Входная дверь** - Выход на террасу - ПВХ профиль (по типу окна)

**Электрика** - Разводка внутренней системы электроснабжения. Распаечные коробки вверху, вывод концов для розеток и освещения, без установки подрозетников, розеток, выключателей и светильников.

**Сантехника** - Канализация - трубы ПВХ 110, 50 мм разводка внутри дома и выпуск из дома;  
Водопровод - гильза для трубы 32 мм, разводка труб ПП внутри дома, без установки сантехнических приборов.

Отопление - электрический котел, без автоматики, комплект для подключения котла, радиаторы, разводка труб ПП.