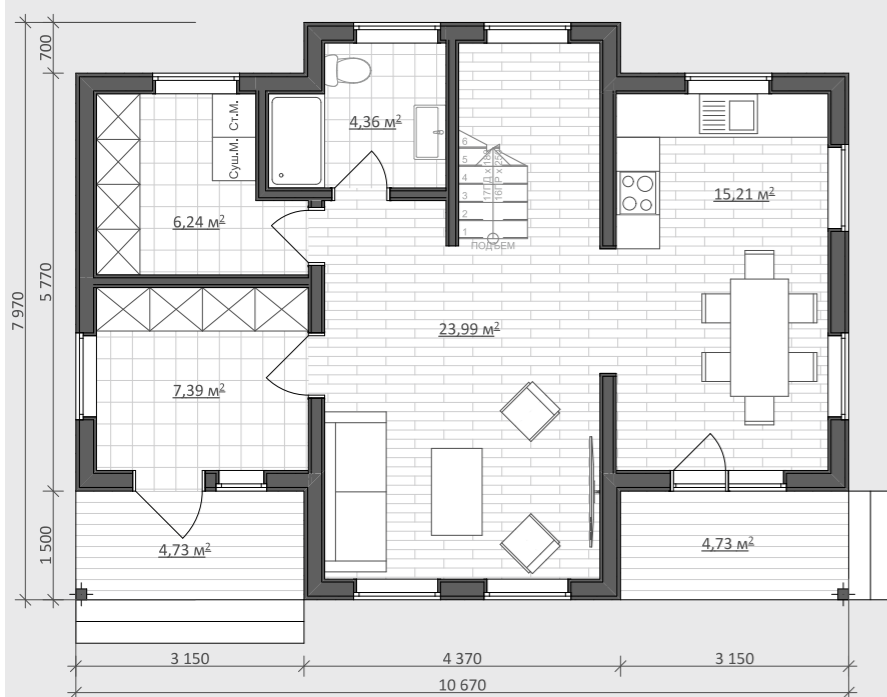
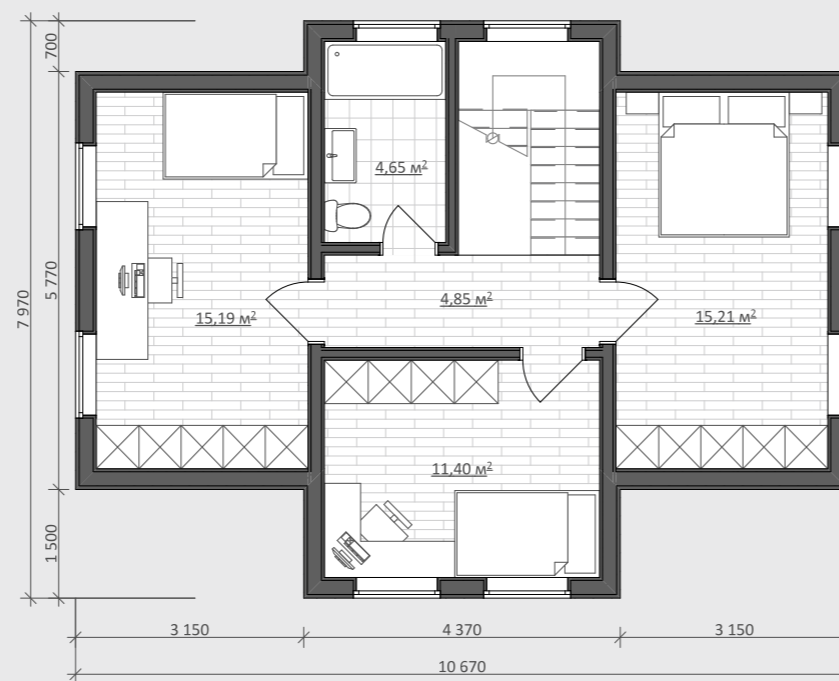




1 этаж



2 этаж



Строительство дома осуществляется по каркасной технологии.  
Высота потолка 1-го этажа — 2,9м. Высота потолка 2-го этажа - 1.6м в низкой точке, 3.2 м в коньке.  
Площадь помещений -108,2м<sup>2</sup>

**Фундамент** - Ж/б сваи. Обвязка свай из бруса 150\*200мм.  
**Каркас** - Наружные стены и стропильная система из доски 45\*195 мм. Капитальные внутренние стены из доски 45\*145 мм. Перегородки из доски 45\*95 мм.  
**Перекрытие первого и второго этажа** - Из сухой строганной доски 45\*195мм.  
**Пол** - ОСБ плита 18мм, по деревянной обрешетке из доски 25\*100.  
**Утепление** - Для утепления дома применяется минеральный утеплитель URSA TERRA (или аналог). Утепление перекрытия, наружных стен и кровли — 200 мм. Шумоизоляция внутренних перегородок и межэтажного перекрытия— 100 мм. Пароизоляция с проклейкой стыков скотчем ДельтаМультибэнд.  
**Крыша** - Покрытие гибкой черепицей. Потолок - обрешетка из доски 25\*100мм.  
**Внутренняя отделка** - Стены обшиты ГКЛ 12 мм, без шпаклевки, без оконных и дверных откосов.  
**Отделка фасада** - Имитация бруса, окрашенная.  
**Подшив кровли** - пластиковые софиты.  
**Обналичка окон и углы дома** выполняются из сухой доски, окрашенной.  
**Водосточная система** - Металлическая.  
**Окна** - ПВХ, профиль, 60 мм, 5-тикамерный; стеклопакет - двухкамерный, 3 стекла.  
**Входная дверь** - Металлическая утепленная. Выходы на террасу - ПВХ профиль (по типу окна)  
**Электрика** - Разводка внутренней системы электроснабжения. Распаечные коробки вверху, вывод концов для розеток и освещения, без установки подрозетников, розеток, выключателей и светильников.  
**Сантехника** - Канализация - трубы ПВХ 110, 50 мм разводка внутри дома и выпуск из дома; Водопровод - гильза для трубы 32 мм, разводка труб ПП внутри дома, без установки сантехнических приборов.  
**Отопление** - электрический котел, без автоматики, комплект для подключения котла, радиаторы, разводка труб ПП.