

A-FRAME 70

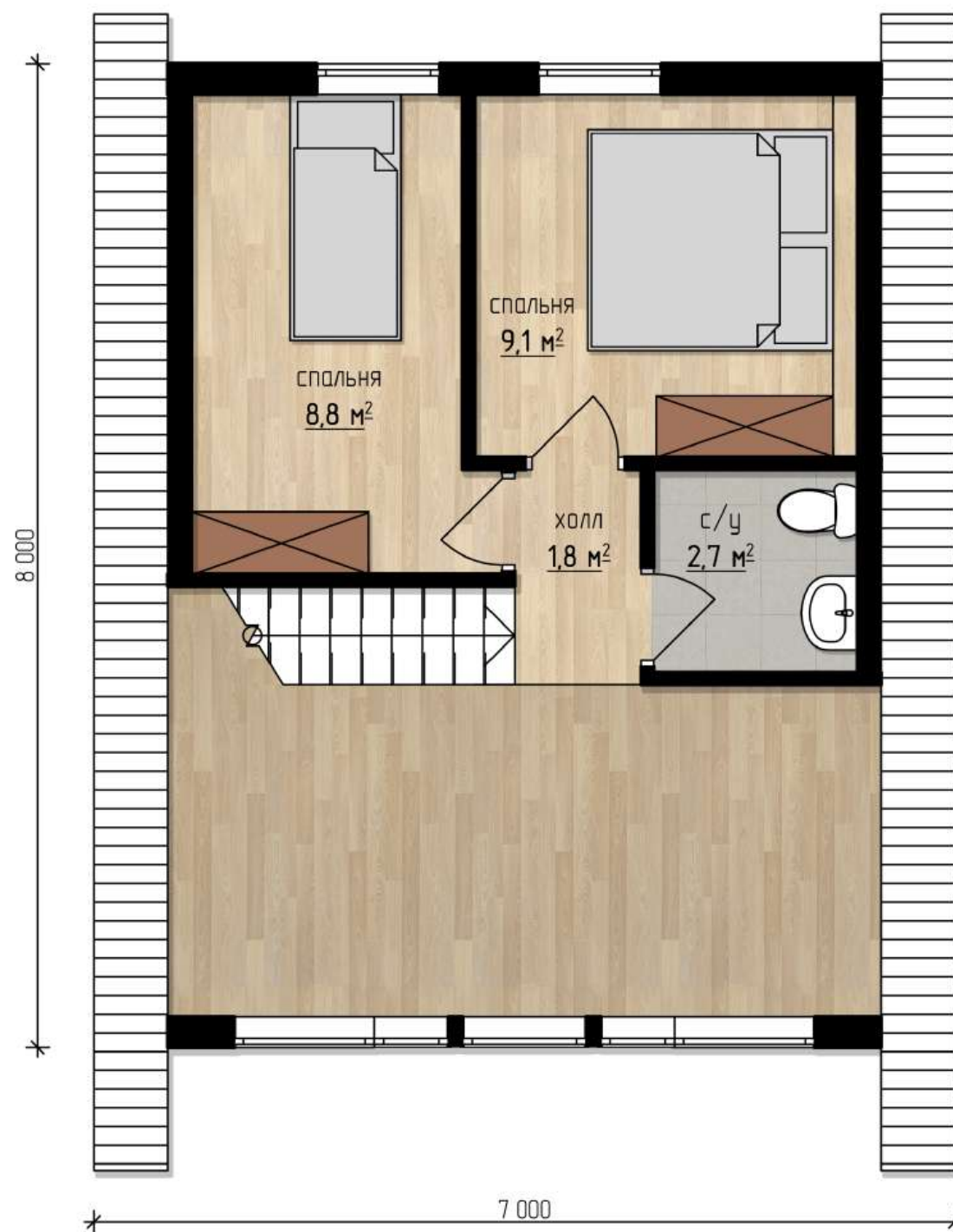
S ДОМА = 114 м²



план первого этажа



план антресольного этажа



Строительство дома осуществляется по каркасной технологии.
Высота потолка 1-го этажа — 2,6м (до перекрытия). Высота подъема боковых стен 1-го этажа — 1,3 м.
S жилая = 70 м²

Фундамент	Ж/б сваи. Обвязка свай — наборный брус из сухой строганной доски 45*145*6000 мм.
Каркас	Сборка каркаса осуществляется согласно СП 31-105-2002. Шаг стоек — минимум 580мм. Наружные стены из доски 45*195 мм. Капитальные внутренние стены из доски 45*145 мм. Перегородки из доски 45*95 мм. Пространственная жесткость каркаса обеспечивается за счет установки укосин.
Перекрытия	Из сухой строганной доски 45*195 мм. На пол 1-го и 2-го этажа монтируется ОСБ 18мм. Потолок 1-го этажа — обрешетка из доски 25*100 мм.
Кровля	Стропильная система выполняется из доски 45*195 мм. Контробрешетка — брус 50*50мм. Обрешетка — доска 25*100 мм. Кровля — профлист (цвет-графит), покрытие полиэстер.
Утепление	Для утепления дома применяется минеральный утеплитель URSA TERRA. Утепление наружных стен, подвального перекрытия и крыши — 200 мм. Шумоизоляция внутренних перегородок и перекрытия — 100 мм. Пароизоляция с обязательной проклейкой стыков скотчем ДельтаМультитенд.
Внутренняя отделка	Стены обшиты ГКЛ 12 мм, без шпаклевки, без оконных и дверных откосов. Пол — ОСБ 18 мм.
Отделка фасада	Устройство вентилируемого фасада. Для вензавора применяется брусок 50*50 мм. Отделка фасадов имитацией бруса сорта АВ. Обналичка окон выполняются из сухой строганной окрашенной доски 25*100 мм. Подшив крыши — доска хв.пород, окрашенная.
Цоколь	Цоколь не отделяется. Отмостка отсутствует.
Водосточная система	Не нужна при таком виде архитектуры.

КОМПЛЕКТАЦИЯ

S ДОМА = 114 м²

Окна	ПВХ, профиль - брусбокс, 60 мм, 5-тикамерный;стеклопакет - двухкамерный, 3 стекла;фурнитура — Мако.
Входная дверь	Металлическая входная дверь на крыльце.
Веранда	Ограждение: перила — из сухой строганной доски 25*100 мм; заполнение — из сухой строганной доски, согласно эскизу. Пол — из сухой строганной доски 45*145 мм.
Лестница	Техническая, одномаршевая. Собирается из доски 45*145 мм.
Электрика	Вводной шкаф на 8 автоматов, дополнительный шкаф на 6 автоматов, автоматы 32 А - 2 шт., 20 А - 4 шт., 16 А - 7 шт., освещение -2*1,5 ВВГНГ 150 м.п., розетки - 3*2,5 ВВГНГ 150 м.п., эл. котел - 3*4 ВВГНГ 10 м.п. распаечные коробки вверху, вывод концов для розеток и освещения, без установки подрозетников, розеток, выключателей и светильников.
Сантехника	Канализация - трубы ПВХ 110, 50 мм разводка внутри дома и выпуск из дома 2 м.п.; Водопровод - ввод трубы 32 мм3 м.п., разводка труб ПП внутри дома, без установки сантехнических приборов. Отопление - электческий котел, без автоматики, комплект для подключения котла, 76 секций радиаторов, разводка труб ПП.

Срок строительства - 90 рабочих дней.